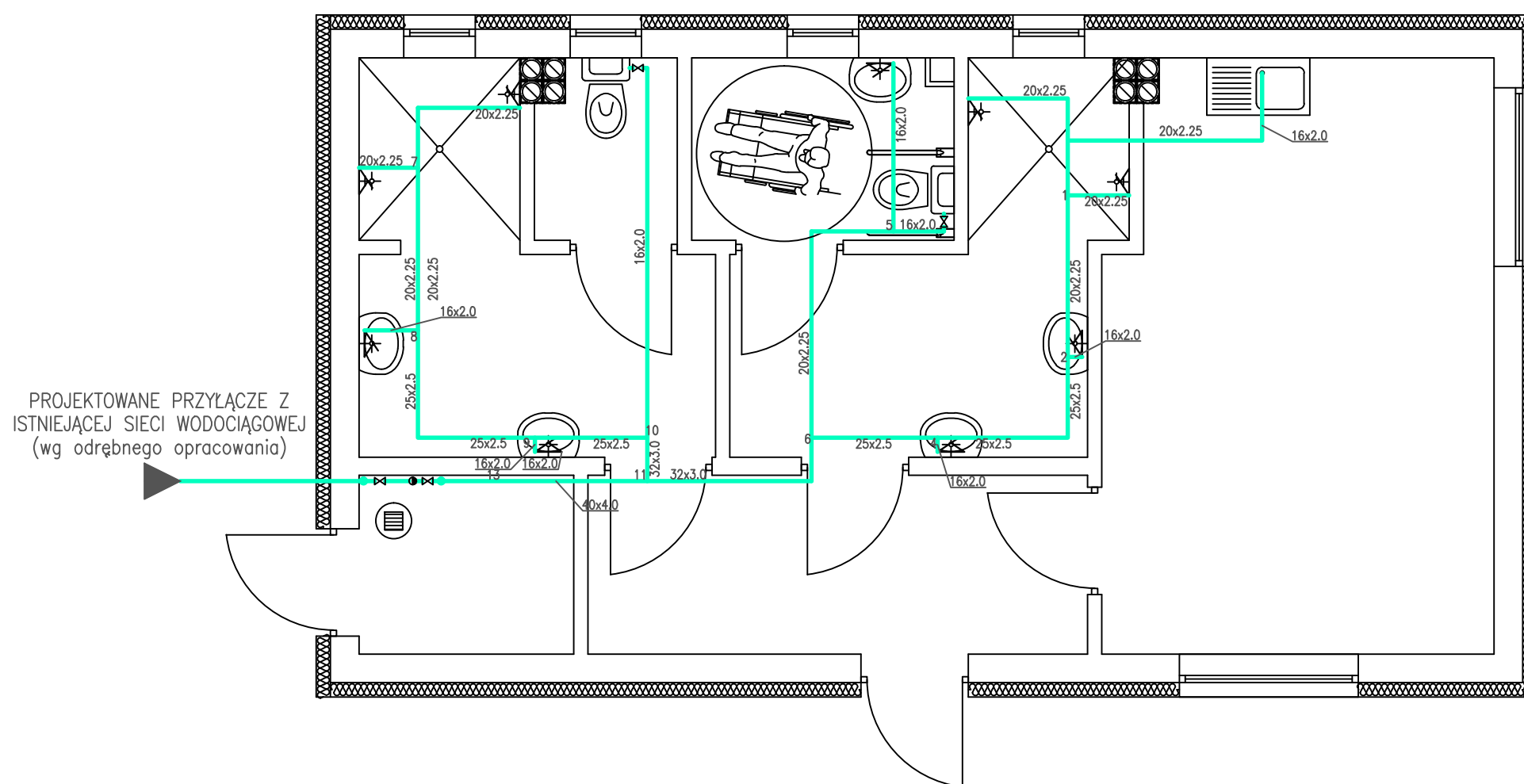


INSTALACJA WODY ZIMNEJ

RZUT PARTERU - 1:50



LEGENDA:

	Przewód wody zimnej z wielowarstwowej rury zespolonej PE-X/Al/PE - system Wavin Tigris
32x3.0	Średnica zewnętrzna x grubość ścianki przewodów

UWAGI:

1. Inwestor może zmienić przewody, z których wykonana będzie instalacja wody zimnej, jednak w tym celu należy skonsultować się z projektantem.
2. Obliczenia hydrauliczne przeprowadzono na przewodach zaproponowanych przez projektanta.
3. Przewody wody zimnej należy prowadzić w warstwie podposadzkowej.
4. Podgrzewacze c.w.u. należy montować zgodnie z wytycznymi producenta.
5. W projekcie instalacji elektrycznej należy uwzględnić zasilanie podgrzewaczy.
6. Zestaw wodomierzowy należy zamontować 50 cm ponad powierzchnią podłogi.
7. Należy zamontować zawór spustowy w celu spuszczenia wody z instalacji wodociągowej w okresie zimowym.

KIEROWANIE, NADZOROWANIE, KONTROLA TECHNICZNA
BUDÓW I ROBÓT ROMAN MĄDRY
Błękit 36b, 77-400 Złotów

Temat:	Budowa szatni - budynku sanitarno - gospodarczego	
Rysunek:	Wewn. instalacja wody zimnej - rzut parteru	
Adres inwestycji:	m. Rudna, gm. Złotów dz. nr ew. 208	
Inwestor:	Gmina Złotów ul. Leśna 7 77-400 Złotów	
Projektant:	mgr inż. Małgorzata Fertala Uprawnienia do projektowania w specjalności sieci i instalacji sanitarnych bez ograniczeń nr upr. GP-7342/1931/94	
Sprawdził:	mgr inż. Joanna Czarnecka Uprawnienia do projektowania w specjalności sieci i instalacji sanitarnych bez ograniczeń nr upr. ZAP/0227/PWOS/13	
Asystent projektanta:	mgr inż. Miłosz Hamerła	
Opracował:	tech. bud. Roman Mądry	
Data opracowania:	Skala:	Nr rysunku:
listopad 2017 r.	1:50	PB-S-WOD-1